



*mein Müll –
meine Kohle – mein Ding*

Das rechnet sich für mich



!nnotec
abfall-management

[Das rechnet sich für mich]



Das rechnet sich für mich

Jedes Jahr ärgern Sie sich bei Ihrer Nebenkostenabrechnung darüber, dass die Müllkosten so hoch sind. Das weiß auch Ihre Wohnungsgesellschaft und schiebt den Kosten jetzt einen Riegel vor. Sie hat **Innotec** abfall-management damit beauftragt, dafür zu sorgen, dass Ihre Kosten sinken. Durch den Einsatz von Müllschleusen wird jeder künftig nur noch den Müll bezahlen, den er auch verursacht.

Innotec

- / berät in Sachen Abfalltrennung und -vermeidung
- / erklärt und zeigt Ihnen, wie die Schleuse funktioniert
- / kontrolliert Ihre Abfallgefäße auf Fehlbefüllung
- / reinigt Ihren Müllplatz
- / führt jährlich eine Batteriesammlung durch

Die Leistung kostet Sie keinen Cent zusätzlich, sondern trägt sich allein aus einer Beteiligung an den erzielten Einsparungen.

Wie kann ich sparen?

- / Meinen Abfall sorgfältig nach Wertstoffen und Restmüll trennen
- / Keine Abfälle neben den Behältern abstellen
- / Keinen Restmüll in den Wertstoffbehältern entsorgen, denn das kann zu ungewollten Zusatzkosten führen



Christian Walter
aus Frankfurt, 36,
Verwaltungsange-
stellter:

Als Innotec die Schleusen aufgestellt hat, habe ich nie geglaubt, dass es für uns billiger wird. Dass wir jetzt 40 % weniger Gebühren zahlen, hat uns überzeugt.

Bei Fragen und Anregungen erreichen Sie uns jederzeit unter der Info-Hotline

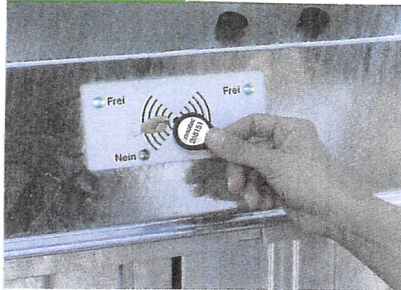
08 00 - 4 66 68 32

(Mo. - Fr., 8 - 17 Uhr, kostenlos aus allen deutschen Netzen)

So klappts richtig

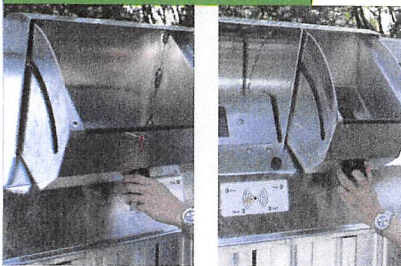


1 Freischalten



/ Den Chip in die Mitte des Bedienfeldes halten. (Wenn die Lampen grün aufleuchten [Klickgeräusch] sind die Klappen entriegelt.)

2 Wahl der Klappengröße

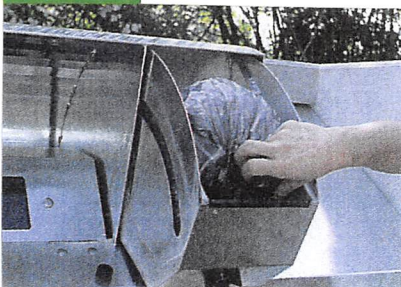


Variante 1

Variante 2

/ Ziehen Sie nun die gewünschte Klappe am Griff bis zum Anschlag nach vorn.
Beachten Sie: Jedes Öffnen der Klappen wird registriert.

3 Befüllen



/ Wenn die Klappe geöffnet ist, können Sie Ihre Abfalltüte einfüllen.

4 Schließen



/ Schieben Sie die Klappe nach hinten (Klickgeräusch). Der Beutel fällt dann in den darunterstehenden Behälter.

Was ist eine Abfallschleuse?

Die Abfallschleuse unterscheidet sich nur wenig von einer herkömmlichen Betonbox für Abfallbehälter. Statt zweier Türen im Deckel der Betonbox hat die Abfallschleuse zwei Einwurfsklappen unterschiedlicher Größe.

Was passiert, wenn ich meinen Chip verliere?

Bitte melden Sie den Verlust umgehend Ihrem Hausmeister bzw. Ihrem **Innotec**-Abfallbetreuer. Dies können Sie auch telefonisch über die Info-Hotline: 0800-4 66 68 32 Mo.-Fr. 8.00-17.00 Uhr (kostenlos aus dem deutschen Festnetz) machen. Der Chip wird dann umgehend gesperrt.

Wird immer die ganze Klappe gezählt?

Ja, die Schleuse zählt nur, wie oft Sie die kleine oder die große Klappe öffnen. Nutzen Sie deshalb das Volumen bei jeder Öffnung voll aus. Sie können bei jeder Benutzung zwischen beiden Klappen wählen: Kleiner Beutel kleine Klappe, großer Beutel große Klappe.

Was ist, wenn ich keinen Müll habe?

Keinen Müll zu haben, gibt es nicht. Etwas Müll fällt immer an: Staubsaugbeutel, Zigarettenkippen, kaputte Teller und Tassen etc. Und da in jedem Haushalt Müll anfällt, muss auch jeder dafür zahlen.

Mein Müll ist zu groß für die Klappe?

Wenn Sie einmal größere Abfälle haben, prüfen Sie, ob diese zur Sperrgutabfuhr gehören. Haben Sie größere Abfallmengen (z. B. bei einer Renovierung), informieren Sie unseren Mitarbeiter.

Was passiert, wenn die Schleuse kaputt ist?

Die Abfallschleuse ist über viele Jahre erprobt und nicht störungsanfällig. Sollte es doch zu Problemen bei der Funktion kommen, informieren Sie kurzfristig unseren **Innotec**-Mitarbeiter, der die Störung umgehend beseitigt.

Was passiert, wenn der Abfallbehälter voll ist?

Die Behälter werden von unseren Mitarbeitern mehrmals wöchentlich kontrolliert. Sind die Behälter voll, werden sie von unseren Mitarbeitern gewechselt.

Was passiert mit dem eingeworfenen Müll?

Wenn Sie die Klappen schließen, fällt der Müll automatisch in den Müllbehälter. Der Müllbehälter wird dann wie bisher auch durch den Abfallwirtschaftsbetrieb abgeholt.

Wann wird der Einwurf gezählt?

Das freischalten mit Ihrem Chip wird noch nicht gezählt. Ihr Zugriff wird für Ihre Betriebskosten erst gezählt, wenn Sie eine Klappe geöffnet haben.

Kann ich sparen, indem ich den Müll trenne?

Wer seinen Müll gut trennt, wird zukünftig finanziell belohnt. Ein Großteil der Abfälle kann getrennt entsorgt werden. Papier/Kartonagen können über die Papierbehälter und Verpackungen aus Kunststoff oder Metall (Dosen) über die gelben Säcke kostenlos entsorgt werden. Bitte beachten Sie aber die Sortiervorgaben.

Wird die Abfallentsorgung zukünftig teurer?

Nein! Wenn Sie die Abfallschleuse nur für Ihre eigenen Abfälle nutzen, wird die Abfallentsorgung in der Summe sogar viel billiger. Da zukünftig deutlich weniger Abfallgefäße benötigt werden, sinken die zu zahlenden Abfallgebühren garantiert.

Das rechnet sich für mich

Das ist ein Service-Angebot
Ihrer Wohnungsgesellschaft